

NÁVOD K CHYTRÝM HODINKÁM SMART WATCH DT.17 S BLUETOOTH VOLÁNÍM

1. Nabíjení



Pro nabíjení je potřeba zapojit magnetickou nabíječku na plochu tomu určenou. Při přiložení nabíječky k těmto plochám se nabíječka magneticky sama spojí a bude držet. Kabel zapojte do libovolného USB portu počítače anebo nabíječky USB. Nenechávejte nabíjet po výrazně delší dobu, např. přes noc. Nenechávejte bez dozoru. Po zapojení do USB nabíječky se na displeji náramku zobrazí ikona nabíjení.

Před použitím hodinek prosím odlepte všechny fólie!

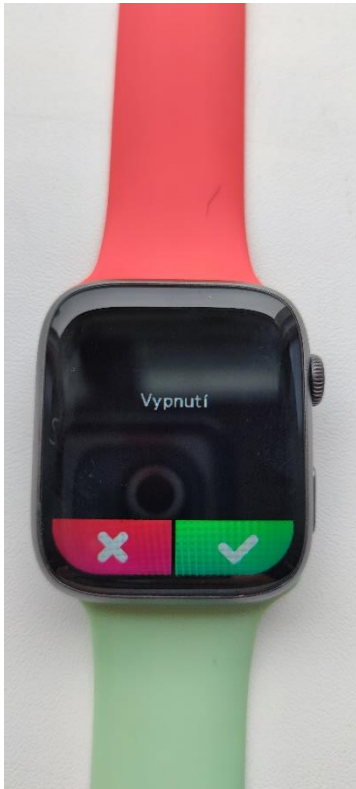
2. Vypnutí/zapnutí vyzvánění hodinek



Přejděte do do Nastavení hodinek (Setting), poté na Zvonění a vibrace (Ring and Vibration) a zde si zvolte zda chcete Vyzvánění (Ring) nebo Vibrace (Vibration) nebo obojí.

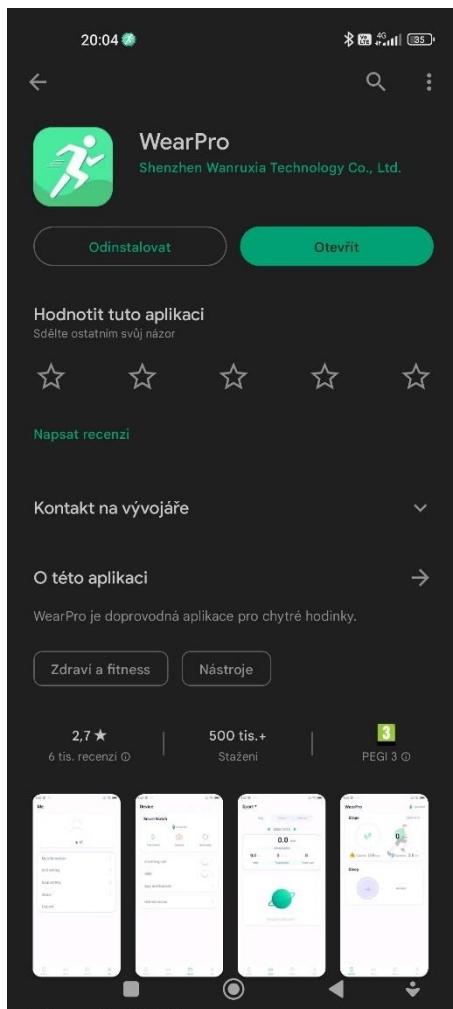
Nastavení najdete v nabídce telefonu.

3. Zapnutí



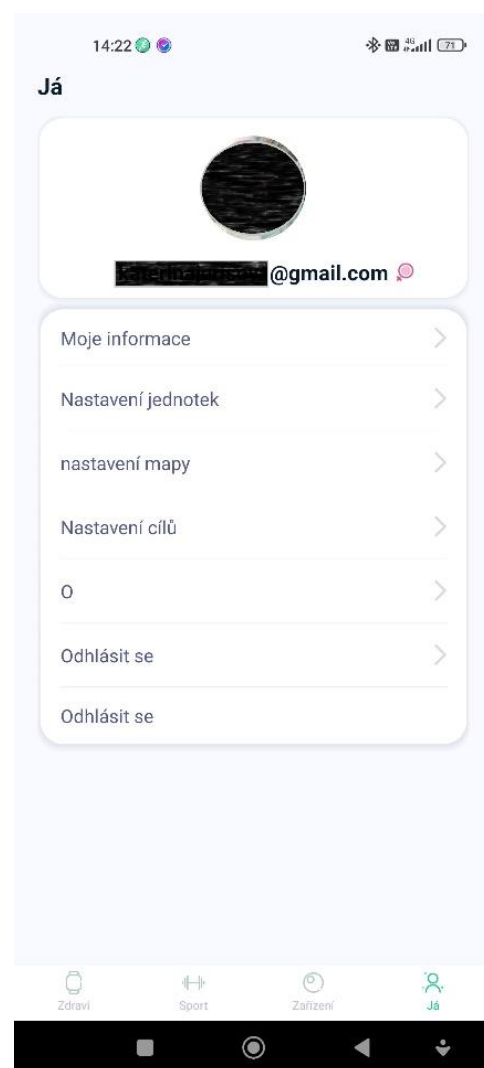
Hodinky vypnete/zapnete podržením hliníkového kruhu na pravé straně hodinek. Pro vypnutí se rozsvítí obrazovka pro potvrzení. Po zapnutí se rozsvítí úvodní obrazovka.

4. Stažení aplikace

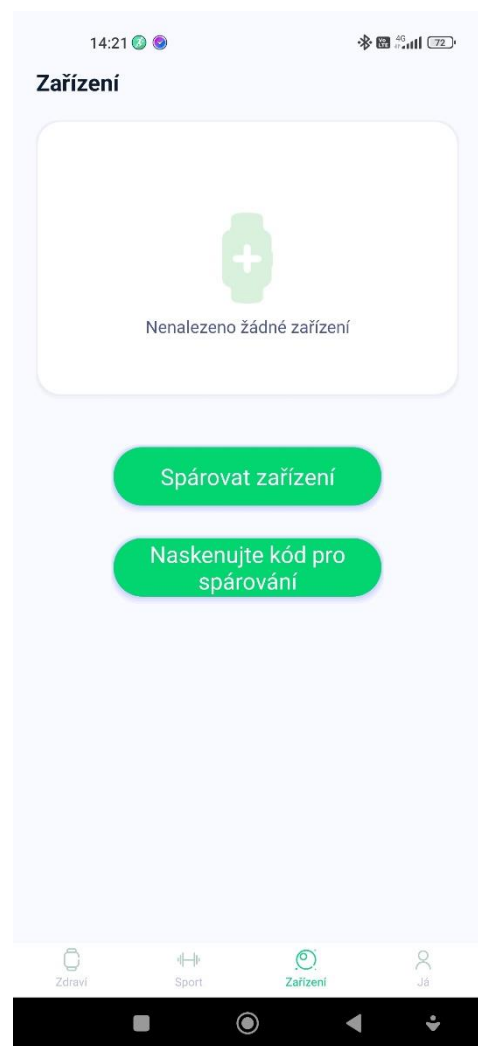
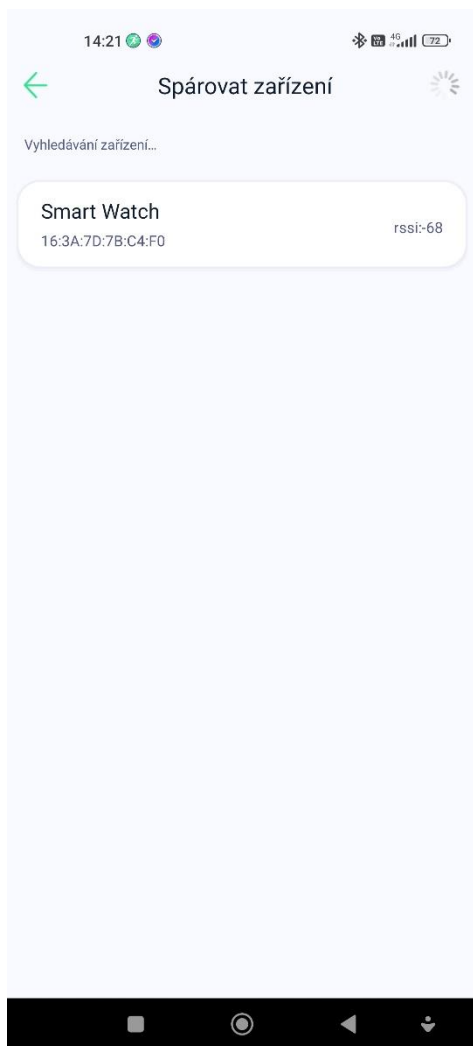


Stáhněte doporučenou aplikaci z obchodu Google Play, nebo Apple store (WearPro).

Po zapnutí aplikace povolte aplikaci zasílání oznámení, polohu apod. (Zobrazení pro telefon Apple s iOS - na Androidech může vypadat jinak případně se zařízení nemusí ptát). Vyplňte veškeré požadované údaje (tyto data používá náramek k přesnějšímu měření, proto zkuste být co nejpřesnější). Poté potvrďte dole modrou „fajfkou“.

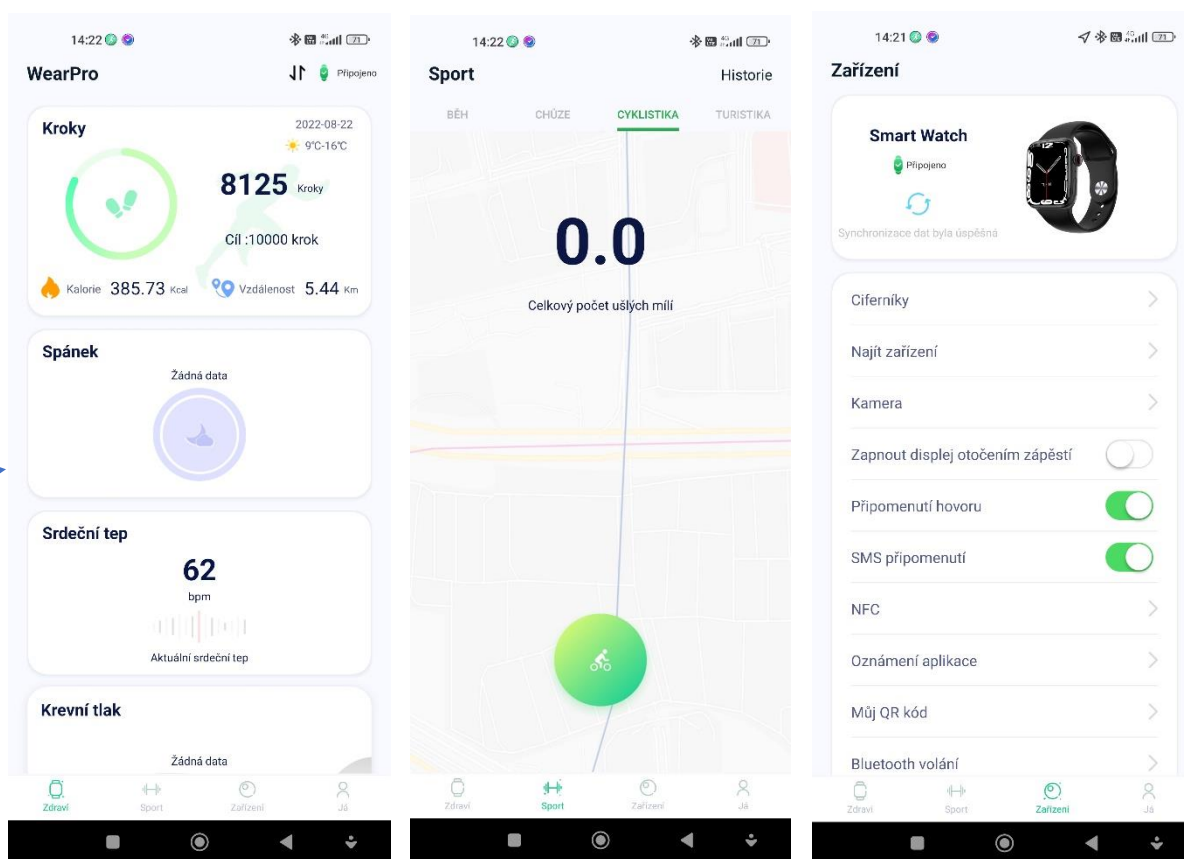


5. Spárování hodinek s aplikací



Zapněte Bluetooth i viditelnost ve vašem telefonu a otevřete aplikaci. Klikněte na Spárovat zařízení. Po zobrazení seznamu zařízení vyberte zařízení s názvem Smart Watch.

6. Aplikace



Aplikace WearPro má 4 části – Zdraví, Sport, Zařízení, Já.

V části Zdraví se zobrazují ušlé kroky a naměřená data (srdeční tep, krevní tlak, okysličením krve, spánek).

V sekci sport se pak spouští některá aktivita (to lze spustit i z hodinek). Po kliknutí na Historii se pak objeví záznam aktivity z předešlých dnů.

Část Zařízení slouží k nastavení aplikace – nastavení ciferníků, vyhledávání hodinek, spouštění kamery na hodinkách, zapnutí displeje otočením zápěstí (rychleji vybíjí zařízení), připomenutí hovorů a SMS, propojení NFC, oznámení aplikací (WhatsApp, Instagram, Youtube, Gmail, Zprávy, Messenger, Facebook, LinkedIn, WearPro), Bluetooth volání, pravidelné spouštění měření srdeční frekvence či EKG, nastavení fyziologického cyklu, vložení kontaktů. režim nerušit, budíky, připomenutí nečinnosti či pitného režimu.

Sekce Já slouží k nastavení osobních údajů pro přesné měření aktivit i zdravotních funkcí a k nastavení cílů.

7. Výběr ciferníku



Kliknutím na Ciferníky v části Zařízení si můžete vybrat některý z ciferníků. Poté kliknete na vybraný ciferník a odsouhlasíte jeho nastavení.

8. Další ovládání hodinek



Stisknutím kolečka na boku hodinek nebo dotykem obrazovky se rozsvítí displej.

Pohybem doprava vyjede na rozděleném displeji hlavní obrazovka a přes ní obrazovka s digitálním časem, datem, poslední zprávou, propojením s aplikací telefonu a naposledy otevřené funkce. Pohybem doleva tuto obrazovku skryjeme.

Pohybem dolů vyjede na rozděleném displeji hlavní obrazovka a přes ní obrazovka s jasnou obrazovkou, možností přehrávání, zapnutím/vypnutím vibrací, informacemi o hodinkách (QR kód, číselné označení hodinek).





splnění cílů za den



srdeční frekvence



aktuální počasí



hudba

Pohybem doleva zobrazíte další funkce.

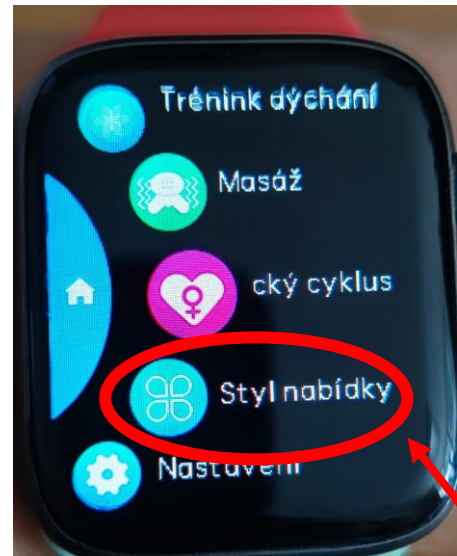


monitoring spánku

9. Výběr funkcí v hodinkách



Pohybem nahoru se najede do nabídky telefonu.



Kliknutím na ikonu Styl nabídky si vyberete styl, který vám bude vyhovovat.



Mezi funkce hodinek patří: Zprávy,, Kontakty, Přehled hovorů, Přehled aktivit, Sporty, Tep, EKG, Tlak, SpO2, NFC, Hudba, Spánek, Stopky, Počasí, Čas, Hlasový asistent, Budíky, Svítilna, Kalkulačka, Najdi telefon, Trénink dýchání, Masáž, Fyziologický cyklus, Styl nabídky, Nastavení.

10. Nastavení



V Nastavení můžete měnit jazyky, ciferník, jas obrazovky, zvuk a vibrace, úsporný režim, výběr režimu, heslo, obnovit tovární nastavení.

Hodinky dle výrobce disponují certifikací IP68, nicméně nedoporučujeme se s hodinkami koupat. Při vytopení hodinek nebude reklamáce uznána.

Pro spárování Bluetooth volání je nutný náramek spárovat nejen přes aplikaci, ale i přímo s Vaším telefonem. Jděte tedy do nastavení Bluetooth ve vašem telefonu, vyhledejte Watch AudioC4F0 a spárujte jej. Tímto se Vám aktivuje